

pourquoi faire une typo
il faut résoudre un
"problème".

FAIRE UNE TYPO ÉCOLE

- une typo école doit être épurée dans ses effets.
- challenge: garder une typo avec des empattements
- ↳ que les empattements permettent de comprendre la lettre. les lettres sont effilées

la consommation de toner
dans les universités

↳ contexte.

Les universités uniformise
les type a utilisé pour
les rendre. ex: Garamond
mais surtout la Times New
Roman.

Université du Wisconsin
remplace la type par défaut
Arial par la Century Gothic

↳ il économise des dizaines
de milliers de \$ alors que
la dépense toner était de 100 000\$

Arial



The Quick Brown
Fox Jumps Over
The Lazy Dog.

g

abcdefghijklmnopqrstuvwxyz0123456789 [] () { } / \ < > ?

SEULEMENT beaucoup

d'école ne passe par la
pas vers une typo école
car la typo Timer est
institutionnelle.

↳ Donc ~~comment rendre~~

~~la typo Timer New Roman~~

comment rendre
la Typo Timer New Roman
plus économique et écologique
dans le cadre des
universités ?



Le blog qui soigne l'actualité du design graphique

Typographie et écologie

01 avril 2014 | 10 Commentaires |      | 

Depuis quelques jours, la nouvelle est reprise par tous les médias, un jeune garçon de 14 ans recommanderait l'usage du caractère "Garamond" pour faire économiser jusqu'à 136 000 millions de dollars au gouvernement Américain.

Il faut bien dire que l'annonce à tout pour faire rêver: un petit "prodige", un caractère qui a plus de 450 ans, et quelques milliers de mallettes de dollars d'économies.

Petit rappel des faits

L'histoire débute lors d'un banal travail scolaire, il s'agit de chercher à faire réaliser des économies à son collègue. L'adolescent de 14 ans (Suvir Mirchandani) choisit de se pencher sur problème de la consommation d'encre lors d'impressions de documents.

"Même si les dépenses d'impression ont été diminuées ces dernières années, elles continuent d'être élevées et une petite baisse dans ce type de dépenses, notamment grâce à un changement de police, pourrait entraîner des économies considérables", expliquent l'élève et son enseignant. Le collégien précise qu'à quantité égale, l'encre est deux fois plus chère qu'un parfum.

Rubriques du blog

[Regards graphiques](#)

[Journal de l'agence](#)

[Actulogo](#)

[Histoire du graphisme](#)

Articles récents



Temps et création #02 : quel est l'impact du temps sur notre cerveau créatif ?



Temps et création #01 : la charrette, une tradition pressante



Algeco, un logo 100% iconique - C'est quoi une identité de marque « intemporelle » ?



Créer une grille de mise en page sous illustrator



Nouveau logo Peugeot et rebranding auto. ca

Quel serait le caractère typographique idéal pour faire la plus grande économie d'encre ? D'après le collégien, ce serait la police Garamond. Un résultat qu'il obtient grâce au logiciel APFill® Ink Coverage Software qui permet de mesurer la quantité d'encre utilisée pour chaque lettre lors de l'impression. Il en déduit qu'une économie de 24% serait réalisable, ce qui représenterait 21 000 dollars par an pour son établissement, et même jusqu'à 136 millions de dollars à l'échelle de l'ensemble de l'administration Américaine.

On apprend au passage que les pouvoirs publics Américains dépensent 467 millions de dollars pour l'encre de ses imprimantes, un chiffre vertigineux !

Pourquoi c'est une bonne question, mais une mauvaise réponse...

Pour pouvoir comparer le taux "d'encrage" deux typographies, il ne s'agit pas simplement de comparer l'encre utilisée pour deux textes imprimés en corps 10 pt. En effet, la taille d'un caractère est toute relative, la hauteur d'x (le nom donné à la hauteur du tracé d'un caractère bas-de-casse, sans hampe ni jambage des minuscules) étant relativement variable selon le dessin typographique. Ainsi, dans cas de la Garamond, cette hauteur d'x est très faible, ce qui oblige d'augmenter la taille du corps pour obtenir une taille équivalente à une autre typographie (et donc conserver un niveau de lisibilité équivalente).

Ci-dessous, la démonstration en image.



Nouveau logo Peugeot et rebranding auto, ça sent le fauve !

Portfolio



Université de Paris – Identité visuelle



Aéroport de Lyon – Signalétique anamorphose



Bureau des Possibles – Identité visuelle



Ville de Nevers – Identité visuelle



Les Frivolités Parisiennes – Identité visuelle

Archives



Concerto de peinture classique pour un logo !



Écrire ou conduire !



On ❤️ Milton Glaser !

Times 10 pt
2pt
4.5pt
Times vs Garamond

Garamond 11 pt
Times vs Garamond
Times 10 pt

Cependant, on ne peut que louer la médiatisation de cette information. Elle a l'immense mérite de mettre la typographie au centre des enjeux majeurs de notre temps. Bien que la typographie soit une discipline discrète par nature, elle en reste néanmoins l'expression du design graphique la plus utile au monde, celle de représenter visuellement la pensée, d'être une "passeuse" d'informations et d'idées. En cela, le designer de caractères a une responsabilité immense pour que chacun de ses "pieds-de-mouche" ai un "effet papillon positif" sur la pensée humaine.

Dès lors, avertir le grand public de l'intérêt de se pencher sur ces infimes variations typographiques est déjà un grand pas !

La technique du stylo bille

Pour revenir à la question de l'économie d'encre, deux étudiants se sont amusés à "colorier" différentes typographies avec des stylo BIC. Un stylo par typographie permet de mesurer



Parlez-vous yerkish, la langue des singes ?



À la recherche du langage universel

Newsletter

Laissez-nous votre email et recevez votre dose mensuelle de Graphéine dans votre boîte mail.

Email



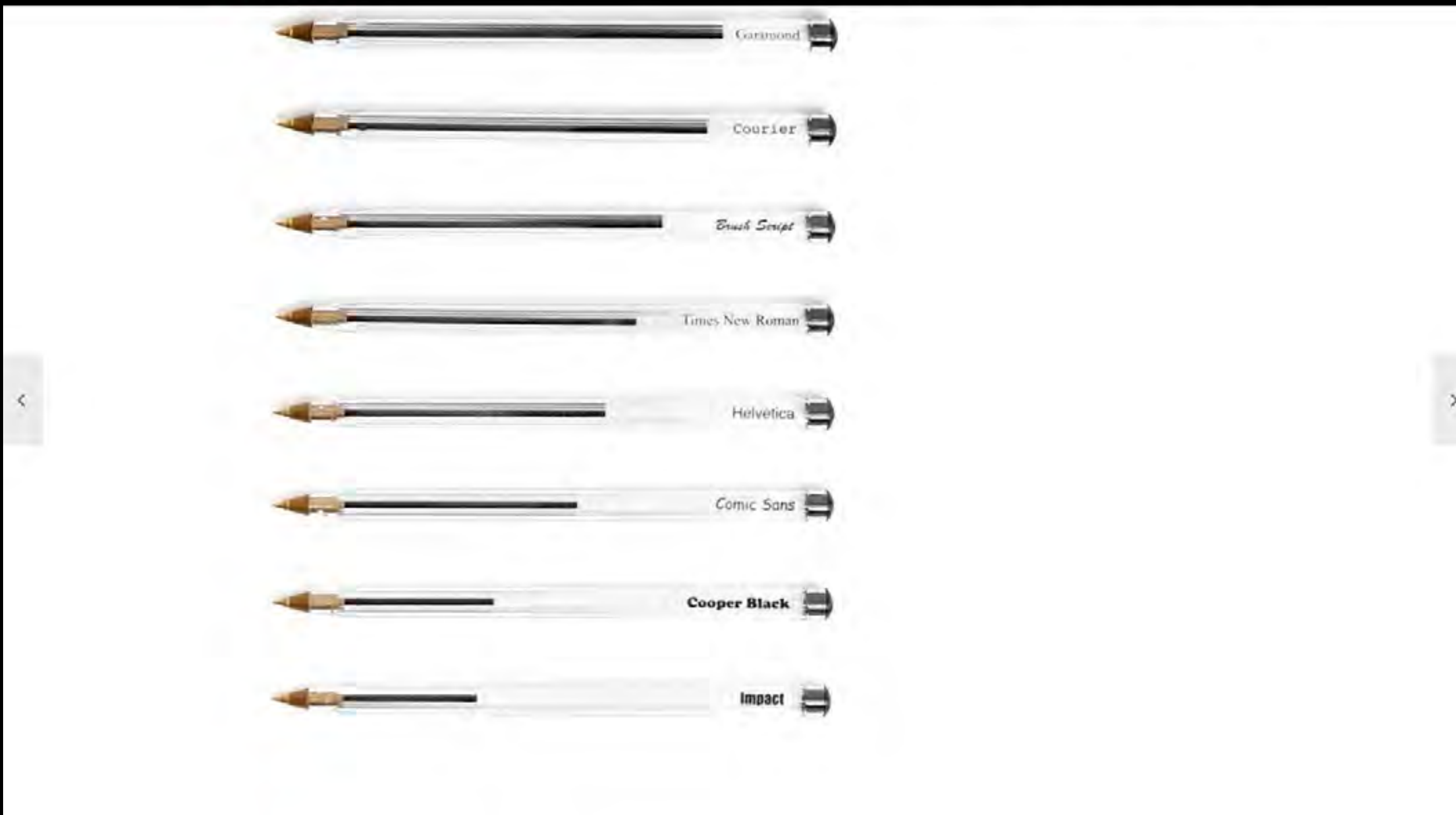


La technique du stylo bille

Pour revenir à la question de l'économie d'encre, deux étudiants se sont amusés à "colorier" différentes typographies avec des stylo BIC. **Un stylo par typographie permet de mesurer "visuellement" la quantité d'encre utilisée...**

La démonstration est efficace, même si **elle n'est pas très scientifique...**





le logiciel "Eco-Font"

L'une des réponses les plus pertinentes en matière d'économie d'encre est le logiciel [Eco-Font](#).

A la base, il s'agit d'une idée toute simple, faire des trous dans une typographie afin de **réaliser des économies d'encre sans que la lisibilité en soit perturbée**. D'une simple typographie trouée, le concept a évolué vers un logiciel d'impression permettant d'imprimer avec n'importe quelle typographie qui sera **"trouée" au moment de l'impression**. Il est alors possible de conserver sa typographie préférée (Ex: "le Comic sans") tout en faisant un geste pour le porte-monnaie de votre entreprise (et aussi pour la planète...).

Texte en Arial 12 points

Texte en EcoFont 12 points

Texte en Arial 28 points

Texte en EcoFont 28 points

Le bon sens est économique !

Au-delà de l'utilisation d'une police "écodesignée", il existe de nombreux gestes permettant de réduire l'impact environnemental des impressions. La plupart sont simplement du "bon sens".

- Dématérialisez vos documents.



photocopieurs (en plus des émissions de CO₂ lors de l'impression et des poussières de poudre de carbone & polymère lors des changements de cartouche) font partis des actions ayant un impact manifeste.

[ACCUEIL](#) [SERVICES](#) [PORTFOLIO](#) [CONTACT](#)

Les polices de caractères «existantes» utilisant le moins d'encre d'impression sont le Garamond (la plus efficace), le Times New Roman et le Century Gothic.

Une agence des Pays-Bas «Spranq creative communication» a creusé littéralement la question et a créé une police de caractère trouée «Vera Sans» (gratuite) n'ayant aucune incidence sur la lisibilité du texte. Limitatif sur les possibilités créatives, pensez-vous !

Non, car la compagnie néerlandaise y a pallié, en offrant le logiciel Ecofont (coût abordable) qui vous permet d'utiliser votre police de caractère préférée et d'imprimer sa variante «trouée» d'une seule touche. Donc, si on veut multiplier les économies, on utilise une police de caractère déjà moins gourmande en encre et on imprime celle-ci avec le logiciel créé par Ecofont. L'utilisation de ces typographies permettrait d'économiser jusqu'à 50% d'encre ou de toner dans certains cas.

En collaboration avec la marque de papeterie anglaise Ryman, l'agence Grey London avec le designer Dan Rhatigan de Monotype, ont développé une typographie écologique d'un tout autre genre. Dédiée, elle aussi, à la consommation responsable, la police Ryman Eco (gratuite) est ajourée par des strates de lignes blanches. Le principe est le même, mais les vides créés en font une typographie extrêmement élégante et stylée pour des titres et un corps de texte plus gros. À 8, 9 ou 10 points, les éclaboussures ou bavures d'encre ne permettent plus de percevoir les lignes qui semblent comblées à l'intérieur de l'empâtement des lettres. Elle consommerait 33% d'encre de moins que les polices de caractère standard.



Un autre facteur dont il faut tenir compte est la largeur du caractère ou si vous préférez son facteur «étendu», car il a une incidence sur la consommation de papier. Pour une taille identique, une police étroite permet d'écrire plus de mots sur la même surface. La palme revient à la fonte sans serif «Calibri» et la fonte avec sérif «Times New Roman».

Un «pensez-y bien» qui a une incidence sur notre consommation journalière d'impression au bureau et à la maison.

Pour télécharger les 2 polices de caractère gratuites :
<http://www.ecofont.com/fr/produits/vert/police/telechargement.html>
<http://www.rymaneco.co.uk/>

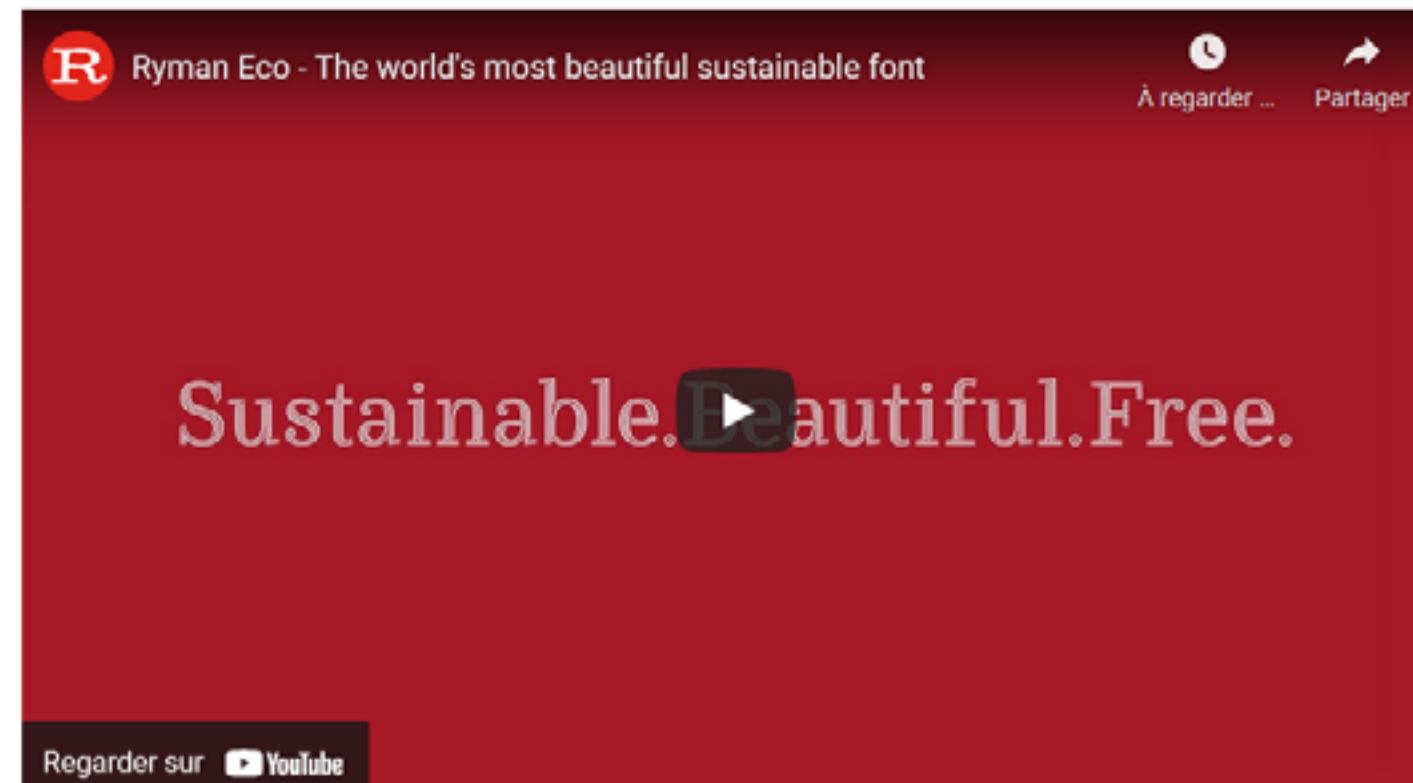
Le design de caractères au service de l'écologie

L'idée est relativement simple mais demande beaucoup de travail dans la conception des lettres. Les symboles de la Ryman Eco sont un assemblage de pleins et de vides. "Comme beaucoup !" me direz vous. Certes... Mais ici on parle au sens propre : il y a des trous dans le dessin des lettres.

La logique est la suivante. Lors d'une impression à jet d'encre, cette dernière est aspirée par le papier et bave un peu. Ce n'est d'ailleurs pas forcément visible à l'œil nu ! Ryman Eco tire avantage de ce point : les espaces vides se remplissent naturellement et reforment ainsi des caractères quasiment complets !

Avec ce système, la société Ryman Stationery annonce pouvoir économiser 500 millions de cartouches d'encre chaque année en utilisant la police Ryman Eco lors dans sa communication.

Une belle utilisation de la typographie pour l'écologie ! La démarche et l'initiative sont dans la parfaite lignée du documentaire Ethics for Design, qui vise à démocratiser [une approche responsable dans les métiers de conception graphique](#).



la consommation d'encre de son collègue.

- **LA RYMAN ECO** : première typo écolo développée par la marque anglaise Ryman Stationery et l'agence de publicité Grey London. Cette typo est conçue avec des lettres "vides" ce qui permet d'économiser de l'encre, beaucoup d'encre !
- **LA CENTURY GOTHIC** : une typo classique mais aussi écologique, elle permet d'économiser 30% d'encre par rapport à l'usage de l'Arial.

Mais la typo ne fait pas tout ! Pensez également à réduire la taille de la police (10pt) et réduire le niveau de gris — ainsi lorsque le niveau de gris est à 85% par rapport au noir 00%, la consommation d'encre s'en trouve réduite de la moitié sans que la qualité de lecture du document en soit altérée.

Sources :

- [Garamond](#)
- [RYMAN ECO](#)

[< Article précédent](#)

[Article suivant >](#)

Peut-on bloquer le niveau de gris d'une typo à 85% d'opacité max ?

**AGIR
C'EST AUSSI
DONNER**



JE DONNE

**AGIR
C'EST AUSSI
INFORMER**

**JE M'INSCRIS À
LA NEWSLETTER**

**AGIR C'EST
QUAND VOUS LE
DÉSIREZ**

JE TÉLÉCHARGE L'APP



Comment adapter
les méthodes de
réalisation des typos
écrits sur le timer?

